



Présentation MODALITEA

Aurélie MAURICE

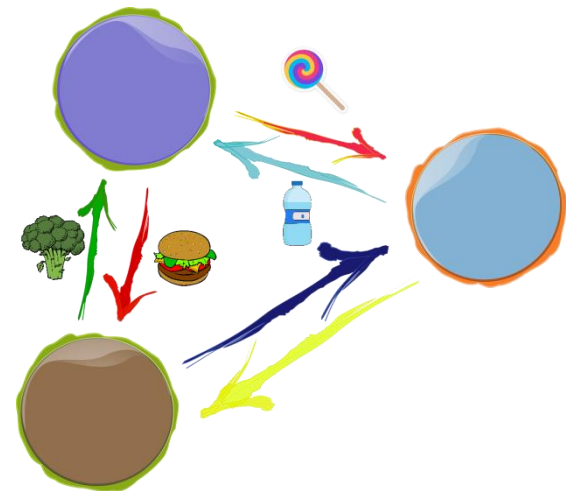
Laboratoire Educations et Pratiques de Santé
(Université Sorbonne Paris Nord)

Nicolas DARCEL

Laboratoire PNCA (AgroParisTech)

Le projet MODALITEA

- Issu de la réflexion du **groupe de travail de la MISAL** (Mission interservices de l'alimentation) dans le cadre du **CRALIM** (Comité régional de l'alimentation, DRIAAF).
- **Titre:** Approches Croisées de Modélisation des comportements Alimentaires et Investigations de Terrain pour l'Éducation à l'Alimentation
- **Durée prévue :** Au moins 4 ans
- A débuté **en 2020**



MODALITEA en quelques mots

- **Recherche participative**
- **Education à l'alimentation** englobant éducation nutritionnelle, au goût et à l'alimentation durable
- **Modélisation d'accompagnement**
- **Pluridisciplinarité:** sciences du comportement, sociologie, économie expérimentale, sciences de l'éducation, science informatique, ingénierie de la connaissance

Principaux enjeux et méthodologie

- **Enjeux :**
 - 1) Mieux comprendre la façon dont les messages en lien avec l'alimentation circulent entre enfants et dans les familles et comment ils peuvent modifier les comportements alimentaires
 - 2) Identifier les messages éducatifs diffusés par les différents acteurs au contact des enfants, pour pouvoir agir dessus
 - 3) Concevoir, mettre en place et évaluer collectivement un dispositif d'éducation à l'alimentation coordonné sur un territoire
- **Méthodologie :** un **volet recherche** (observations de terrain et modélisation de la diffusion des messages) associé à un **volet opérationnel** (conception, mise en place et évaluation d'un dispositif)

Partenaires actuels

- **Partenaires académiques:**

- LEPS, Université Sorbonne Paris Nord: Aurélie Maurice
- PNCA, AgroParisTech: Nicolas Darcel
- IATE, Univ Montpellier : Rallou Thomopoulos
- MIAT, Toulouse: Patrick Taillandier
- GAEL, Grenoble : Sabrina Teyssier

- **Partenaires institutionnels:**

- ARS IdF : Laurence Perrin
- DRIAAF: Maëlle Ranoux
- ADEME: Valérie Plet, Marie Boursier
- Education Nationale (académie de Créteil : Sophie Pons)

- **Partenaires de terrain :**

- ANEGJ : Sylvie Delaroche-Houot
- SYCTOM : Thomas Nabon
- EPT Est Ensemble: Delphine Plénel
- Graine de jardins: Laurence Baudalet + chaire agriculture urbaine AgroParisTech: Christine Aubry, Fanny Provent
- SIPLARC: Hélène Clémente, De mon assiette à notre planète: Anne Didier-Petrement, La Butinerie : Lelio Lemoine
- Cantines responsables: François Mauvais

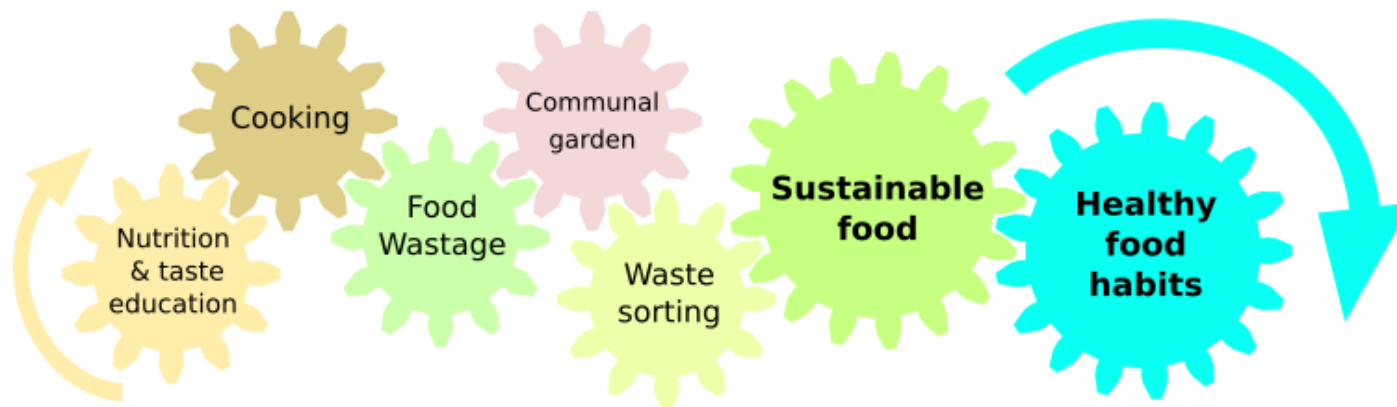
Organisation du projet

- **WP1 (scientifique) : Explorer la diffusion des messages d'éducation alimentaire**
 - **Enquête de terrain** dans deux écoles contrastées sur le plan social
 - Les données collectées alimenteront la **base d'arguments formels** (messages en lien avec l'alimentation)
 - En parallèle, un **modèle informatique** sera produit collectivement pour simuler les dynamiques de diffusion des messages, qui sera confronté aux données de terrain
 - Un **essai randomisé contrôlé** dans deux autres écoles (plus ou moins impliquées dans des projets d'EA) pour évaluer l'impact des messages identifiés sur les consommations alimentaires des enfants à l'école



WP 2, 3, 4 (opérationnel)

- **WP2: Construire un dispositif pluridimensionnel et coordonné**
 - **Identification** de différents acteurs sur des territoires choisis et **co-construction** d'un dispositif éducatif, à partir des résultats du WP1
 - **Construction** de plusieurs outils d'évaluation, du dispositif mais aussi de la diffusion des messages par les enfants, utilisant le modèle informatique du WP1



- **WP3 : Mise en place et évaluation du dispositif coordonné d'éducation à l'alimentation**
 - **Mise en place** du dispositif dans le territoire choisi
 - Réunions de suivi de l'action
 - **Evaluation** du processus et de ses effets
- **WP4 : Elaboration de recommandations pour un dispositif territorialisé d'éducation à l'alimentation**
 - Les différents résultats seront discutés au sein du comité de pilotage puis présentés au comité consultatif
 - Des sessions de travail en petits groupes permettront la **co-construction des recommandations**
 - Ensuite validées par le comité de pilotage

Différents comités

- **Comité de pilotage** composé de chercheurs et d'acteurs institutionnels, de terrain et associatifs qui se réunira tous les 3 mois
- **Comité scientifique:** discute des orientations scientifiques du projet
- **Comité opérationnel:** se réunit régulièrement pour suivre le projet
- **Assemblée citoyenne** composée de parents d'élèves, d'enfants, d'enseignants, de personnels de la restauration scolaire, de diététiciennes, d'acteurs associatifs locaux: participe à la définition des objectifs du dispositif éducatif et au protocole de recherche

Travail déjà réalisé (résultats en cours de formalisation pour diffusion)

1. Etude de cas de l'association ANEGJ et analyse pédagogique des formations ANIMASSENS (Marie Meyer) → WP 2, 3, 4
2. Description et analyse de l'organisation et de la **gouvernance** de l'éducation à l'alimentation à différentes échelles (Basile Verdeau) → WP 2, 3, 4
3. Identification de **messages** en lien avec l'alimentation dans des sources institutionnelles, associatives ou privées et entrée de ces messages dans une base d'arguments formels associée au logiciel MyChoice (Lynn Abou Jaoudé) → WP 1
4. Repérage d'**associations** diffusant des messages en lien avec l'alimentation sur le territoire Est Ensemble, entretiens pour connaître leur intérêt pour le projet et pour identifier les messages éducatifs diffusés, observations à l'école de séances éducatives (Justine Charrier et Lynn Abou Jaoudé) → WP 1, 2, 3, 4
5. Modélisation multi-agents décisions alimentaires dans un restaurant CROUS (Damien Saveant)

Programme prévu

	M1-M12 (1 an)	M13-M18 (6 mois)	M19-M24 (6 mois)	M25-M36 (1 an)	M37-M42 (6 mois)	M43-M45 (3 mois)	M46-M48 (3 mois)
WP1	Enquête de terrain	→ Systèmes d'arguments formels	→ Essai contrôlé randomisé Modèle informatique	→ Modèle informatique et évaluation de processus	→ Utilisation des modèles conçus pour l'évaluation		
WP2	Premiers contacts entre les acteurs Co-construction	→ Construction d'un dispositif d'évaluation	→ Design d'un dispositif d'éducation à l'alimentation	↕	↕		
WP3			→	Mise en place du dispositif d'éducation Evaluation de processus	Evaluation des impacts sur les dynamiques territoriales et sur les habitudes alimentaires		
WP4						Synthèse des différents résultats	Co construction de recommandations Validation